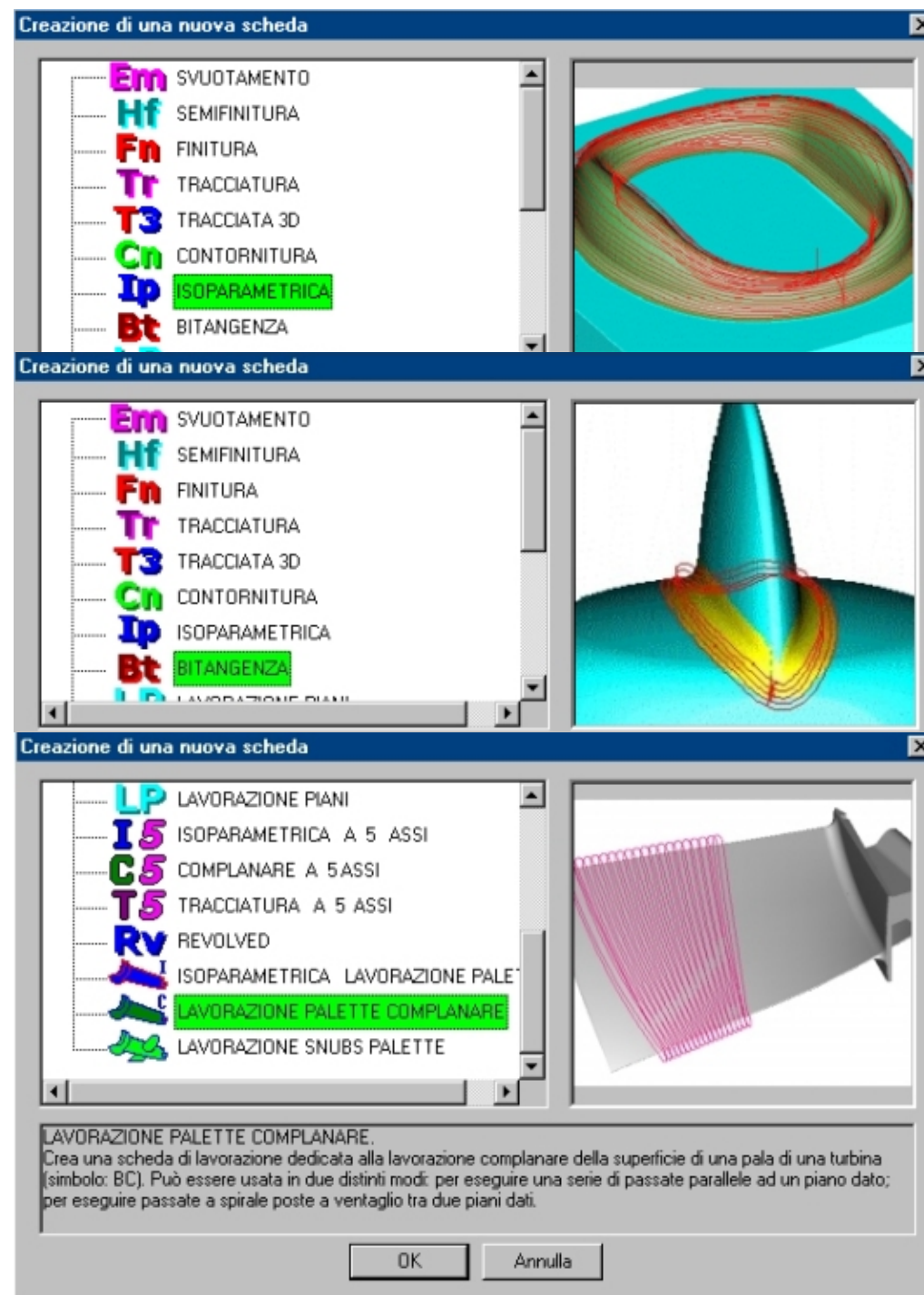


CARATTERISTICHE TECNICHE

- Diverse modalità di lavorazione delle superfici. (SVUOTAMENTO, SEMIFINITURA, FINITURA, TRACCIATA, CONTORNITURA, ISOPARAMETRICA, BITANGENZA, LAVORAZIONE PIANI, RIVOLUZIONE, LAVORAZIONI CON 5 ASSI, LAVORAZIONI PER PALETTE)
- **Superfici** importate in **IGES, VDA, STEP**, di copiatura o di lavorazione combinabili a piacere.
- Utensili sferici, cilindrici, toroidali (anche scaricati) o conici.
- Selezione tra superfici di controllo e superfici di lavorazione con possibili sovrametalli differenti.
- **Riprese automatiche** su qualsiasi lavorazione ripetibili a cascata (riprese di riprese....).
- **Ottimizzazione** del percorso utensile applicabile per minor percorso, presa sempre concorde, minimizzazione stacchi utensile.
- **Precisione** intrinseca di 5 micron estendibile a piacimento.
- Possibilità di operare con la testa comunque orientata.
- Particolari accorgimenti dedicati alle problematiche della **alta velocità**, con generazione percorsi percorribili a velocità quasi uniforme con percorsi su **B-splines**.
- Riconoscimento automatico zone interne ed esterne, maschio - femmina e ordinamento delle superfici
- Possibilità di definire un **numero illimitato di isole** (INTERNE o ESTERNE) di contenimento o di riscontro.
- Possibilità di **definire piani** comunque orientati di limite o di riscontro.
- Estensione del programma per lavorazioni a **5 assi simultanei** e per la lavorazione di palette di turbina.



SISTEMA OPERATIVO

Multi piattaforma: disponibile sia in versione 32 che 64 bit
Compatibile con Windows Vista - 7 (32bit & 64bit)



Tecnosoft s.r.l.

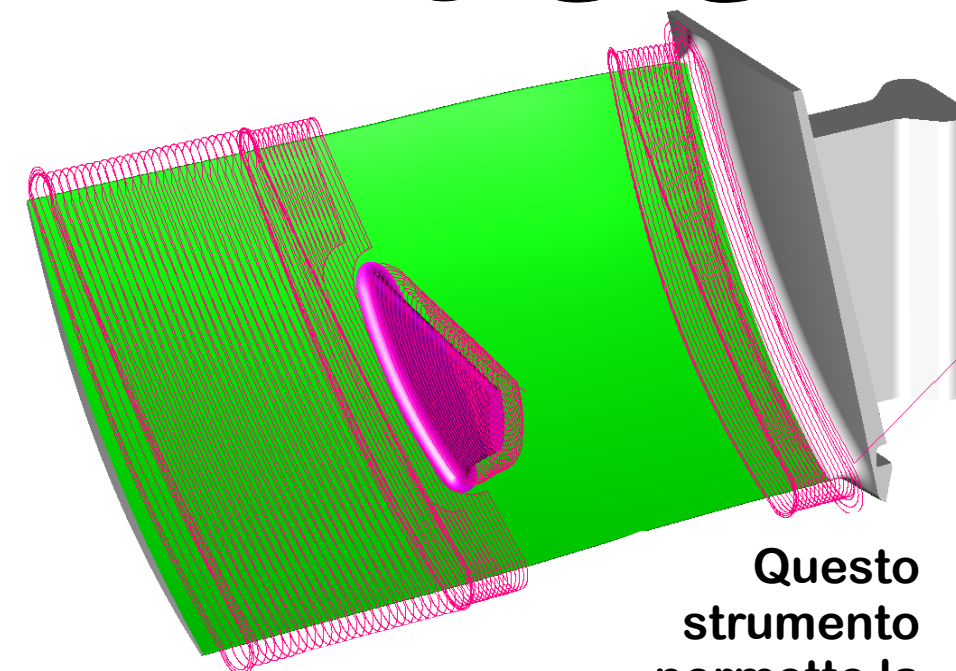
Via Stazione, 116
 21020 Mornago (VA)
 ITALIA

Tel.: +39 0331 904020
 Fax: +39 0331 904026
 E-mail: tecnosoft@cbferrari.com



Via Stazione, 116 21020 Mornago (VA) ITALIA
 Tel.: +39 0331 904020
 Fax: +39 0331 904026
 E-mail: tecnosoft@cbferrari.com

TS85



Questo strumento permette la completa gestione del CAM indipendentemente dal CAD usato

La potenza dei CAM

multi dimensionali

TS85 è uno strumento software per la lavorazione delle superfici, sviluppato per il supporto delle macchine utensili **multi assi** digitali e per le lavorazioni **ad alta velocità**.

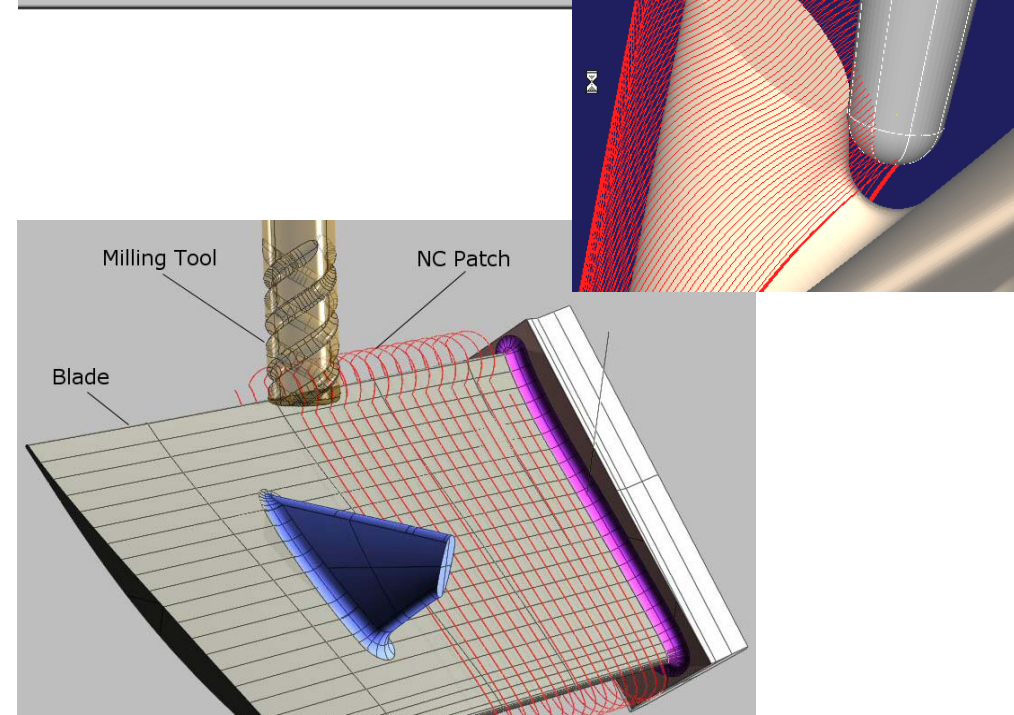
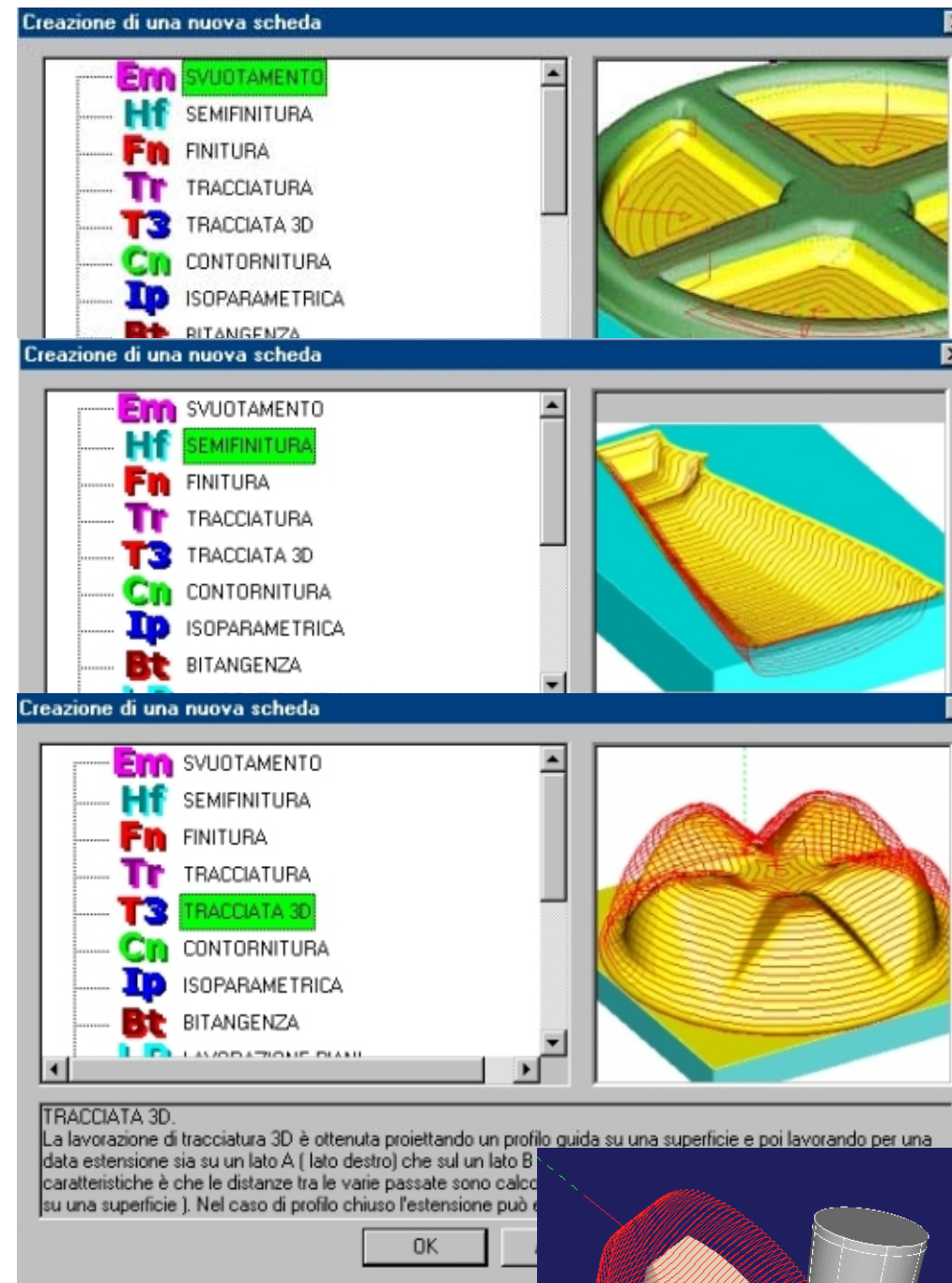
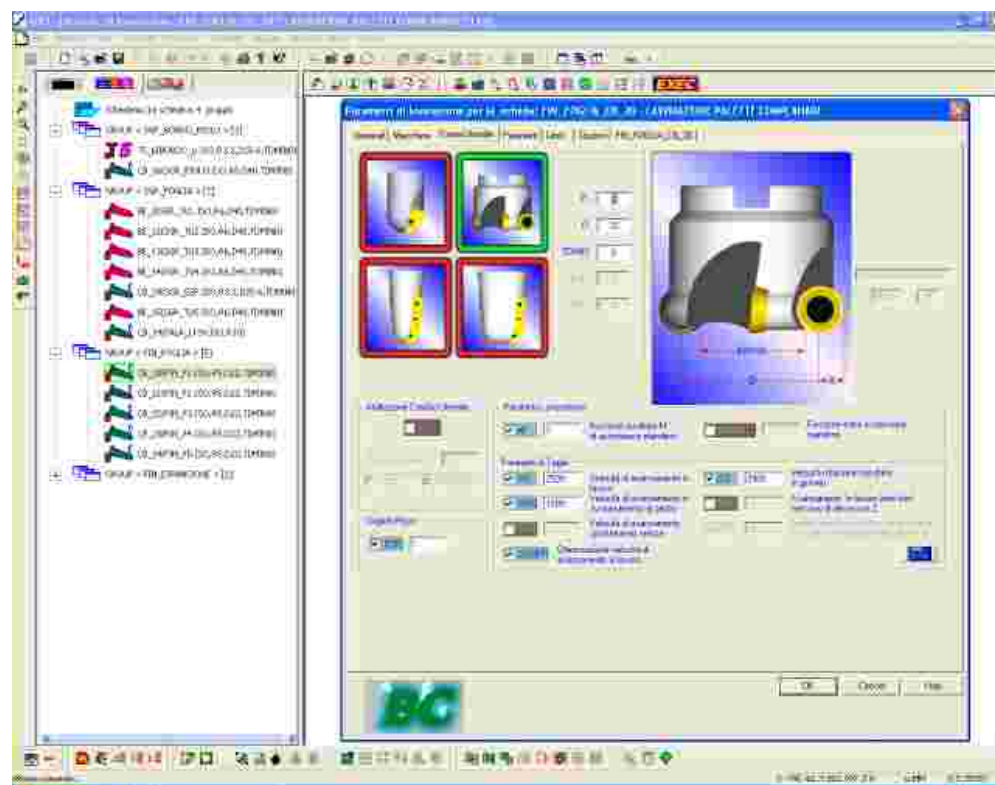
INTERFACCIA AD OGGETTI

Tutto il sistema si presenta all'utente con una interfaccia grafica semplice e potente: quella ad oggetti.

Lo schedario, la scheda, le superfici, le facce, le curve, gli utensili sono tutti oggetti che l'utente combina in un modo semplice ed intuitivo.

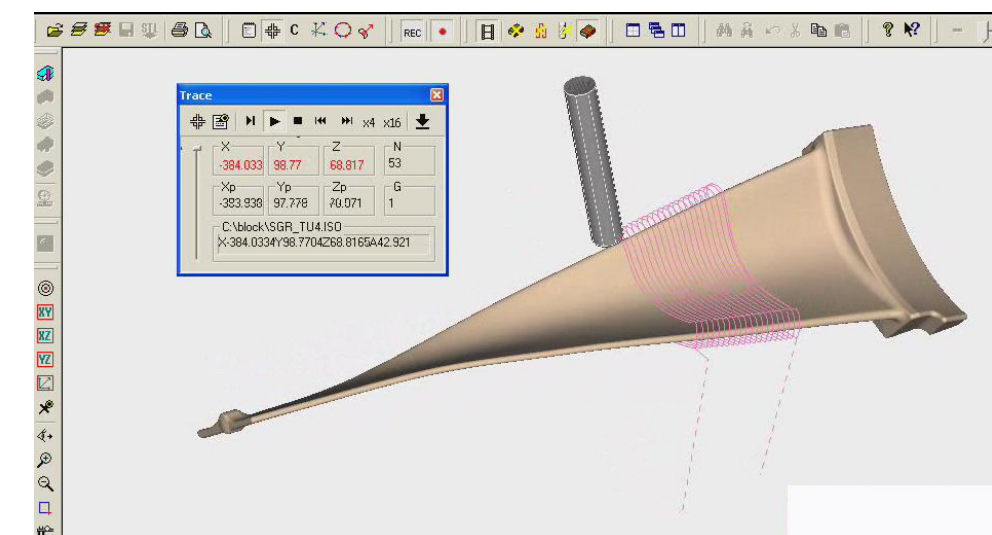
LA SCHEDA DI LAVORAZIONE

Gli oggetti vengono raggruppati in SCHEDE DI LAVORAZIONE, ad ognuna delle quali viene associata una serie di parametri tecnologici relativi al tipo di lavorazione che si desidera effettuare (SVUOTAMENTO, SEMIFINITURA, FINITURA, TRACCIATURA, CONTORNITURA, ISOPARAMETRICA, B_TANGENZA, LAVORAZIONE PIANI, RIVOLUZIONE, LAVORAZIONI CON 5 ASSI, LAVORAZIONI PER PALETTE), al grado di accuratezza desiderato, al tipo e alle dimensioni dell'utensile, ecc...



TECNOLOGIA AVANZATA

Il programma focalizza tutta la sua attenzione sulla tecnologia. La movimentazione dell'utensile è ottimizzata al massimo grado: gli stacchi dalla superficie avvengono solo quando è indispensabile e l'utensile lavora sempre in presa concorde con il pezzo.



SEMPLICE, POTENTE, AFFIDABILE, PROGETTATO AD OGGETTI, SFRUTTA TUTTE LE POTENZIALITÀ DEI SISTEMI OPERATIVI WINDOWS 2000-XP-VISTA-7, INCLUSI I SUGGERIMENTI IN LINEA, IL COPIA E INCOLLA, L'AIUTO GRAFICO IN LINEA. INTERFACCIA A DIALOGHI INTUITIVA, STUDIATA PER UN APPRENDIMENTO VELOCE